

K.T.S

Willkommen bei K.T.S Production



Die Abbildung zeigt die Rahmenverlängerung in vollständig ausgefahrter Position.



K.T.S. Production

Kontakt

Basanavicius 122 www.kts.nu
28214 UTENA al@kts.nu
Litauen Telefon: +46-19 58 50 01

Seite Elmia AgriT-Broschüre-2025
29.10.2025





K.T.S.-Rückewagen mit einer Nutzlast von 11,0 Tonnen **und einem Kran mit 7,5 m Reichweite.**

Der Rückewagen mit 11,0 t Nutzlast ist der größte Einzelrahmenanhänger von K.T.S – hier mit einem 7,5-m-Kran ausgestattet



Rückewagen mit 7,0 t Nutzlast, Einzelrahmen und 5,4-m-Kran



Einachsiger 5,5-Tonnen-Rückewagen mit 5,4-m-Kran



Rückewagen mit 4,0 t Nutzlast, Einzelrahmen und 4,2-m-Kran



10,0 t Nutzlast, Einzelrahmen und 6,4-m-Kran

Sämtliche Hydraulikzylinder sind oben am Kranausleger montiert. Dadurch sind Schläuche und Zylinder optimal gegen mechanische Beschädigungen durch Stammholz geschützt.

Dies reduziert das Risiko für Schäden und Reparaturkosten – und spart somit Geld.



K.T.S-4,2-m-Kran



K.T.S-5,4-m-Kran



K.T.S-5,3-m-Kran mit Krankomfortgelenk



K.T.S-6,4-m-Kran
mit Krankomfortgelenk und 1,2-m-Hydraulikverlängerung



K.T.S-6,7-m-Kran
mit Krankomfortgelenk und 1,2-m-Hydraulikverlängerung



K.T.S-7,5-m-Kran
mit Krankomfortgelenk und 2,0-m-Hydraulikverlängerung



Rückewagen mit Doppelrahmen können auch mit einer Mulde ausgestattet werden.

Sie können sogar einen K.T.S-Z-Kran auf Rückewagen mit Doppelrahmen montieren



K.T.S 8,6-m-Kran
mit Krankomfortgelenk und doppelter, insgesamt 3,4 m langer Hydraulikverlängerung

Dieser Rückewagen ist mit 8 Riemenrädern der Dimension 600 x 22,5 ausgestattet und garantiert hervorragende Bodenhaftung bei voller Beladung.



K.T.S-Rückewagen können zur Beladung mit Stümpfen und Reisig mit Einsteckblechen ausgestattet werden. Die Bleche können mit einem Kran ganz einfach angehoben und montiert bzw. demontiert werden.

K.T.S® Production

Kontakt

Basanavicius 122 www.kts.nu
28214 UTENA al@kts.nu
Litauen

Telefon: +46-19 58 50 01

Für die Steuerung steht eine Vielzahl von Ausführungen zur Verfügung, um alle Anforderungen abzudecken.



7-Hebel-Steuerung, ein Hebel für jede Funktion. Die kurzen Hebel sind für die Bedienung der Stützbeine vorgesehen.



7-Hebel-System, ein Steuerhebel für jede Funktion für die 5,3-m- und 5,4-m-Krane, siehe technische Daten. Die kurzen Hebel sind für die Bedienung der Stützbeine vorgesehen.



8-Spulen-Steueranordnung mit 2-Hebel-System für die 6,4- bis 6,7- und 7,5-m-Krane, siehe technische Daten. Standard, wenn der Kran mit Hydraulikverlängerung ausgestattet ist.



8-Spulen-Steueranordnung mit 3-Hebel-System 'Rentiergeweih' als Sonderausstattung für alle Krane. Mit dieser Hebelanordnung wird der gesamte Kran mittels zweier Hebel bedient.



Das K.T.S-Leichtgewichtspaket besteht aus zwei seriell verbundenen Ventileinheiten und ist nur halb so groß und schwer wie eine übliche Ventileinheit. Eine Ventileinheit mit 2 Hebeln ist im Fahrerhaus zur Steuerung von Schwenkbewegungen, Auslegern und Rotator montiert. Der Greifer, die Hydraulikverlängerung und die Stützbeine werden über Tasten an den Hebelgriffen und Kabel zu einem fest am Kran befestigten Ventil gesteuert.



Die Steuereinheit könnte beim Anheben auf den Traktor schwer sein. Daher können unsere Krane mit Niederdruckservo ausgestattet werden. In diesem Fall werden für die Bedienhebel nur dünne Schläuche (siehe Abbildungen 23 bis 24) verwendet. Die Ventileinheit wird dann am Kran befestigt.



8-Spulen-Steueranordnung mit 2-Hebel-System und elektrischer Steuerung des Auslegers sowie der Greiferöffnungs- und -schließfunktionen, Sonderausstattung für die 6,4- bis 6,7- und 7,5-m-Krane. Umschalter für diese beiden Funktionen oben an den langen Hebeln. Die kurzen Hebel in der Mitte sind für die Bedienung der Stützbeine vorgesehen. Mit dieser Hebelanordnung wird der gesamte Kran ebenfalls mittels zweier Hebel bedient.



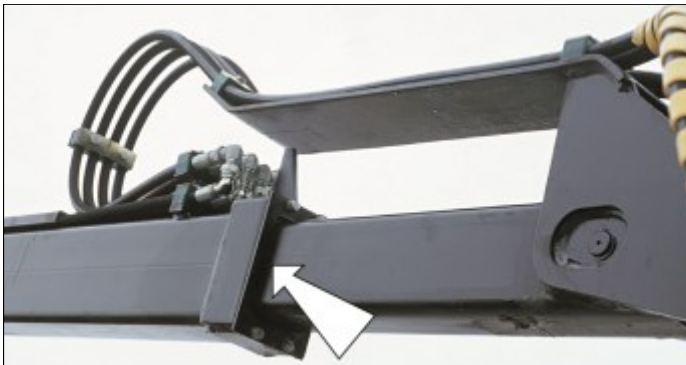
Die K.T.S-Funkfernbedienung für das Ventil ermöglicht Ihnen maximale Bewegungsfreiheit beim Manövrieren des Krans. Wichtig! Diese Steuerung wird mit einer Kette geliefert, die am Fahrerhaus des Traktors montiert werden soll. Beim Bewegen des Krans von einer Position außerhalb des Fahrerhauses sind Sie gemäß EG-Vorschriften aufgrund des Fehlens jeglicher Schutzvorrichtungen einer großen Gefahr ausgesetzt.



Das elektrohydraulische Ventil von K.T.S (EHC) verfügt über eine benutzerfreundliche Anbringung der Steuerung, die beispielsweise ganz bequem und einfach an der Armlehne eines Drehsitzes angebracht werden kann. Nur die elektrischen Kabel, also keine Hydraulikschläuche, führen im Fahrerhaus zum Schalter.

K.T.S LITHUANIA www.kts.nu
ProLine

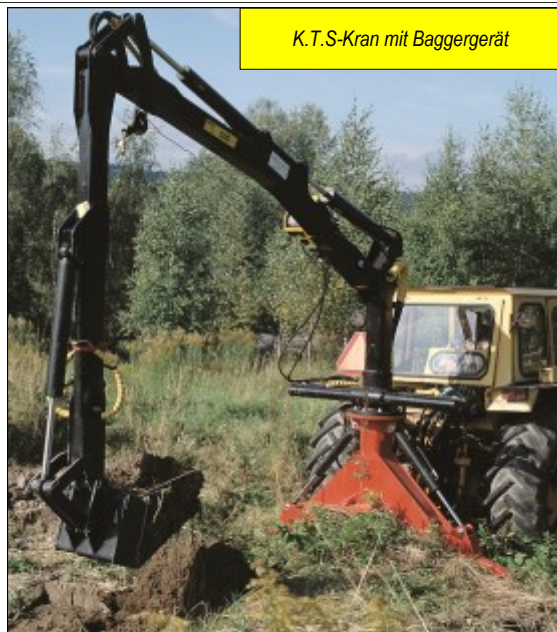




Der innere Abschnitt des Teleskopauslegers an 6,4- bis 6,7- und 7,5-m-Auslegerkränen mit doppelter hydraulischer Verlängerung verläuft in verstellbaren Gleitlagern, um das Spiel zu verringern und die Kraft zu erhöhen. Die Konstruktion entspricht einem Rückekran. Auf diese Weise kann K.T.S die Funktionsfähigkeit sicherstellen.



Sicherheit steht bei K.T.S an erster Stelle! Die Schmierstellen für Ausleger und Hubzylinder sind nach unten hin verlängert, sodass die Schmiernippel sicher vom Boden aus geschmiert werden können (siehe Pfeil). Das Klettern auf einen Rückewagen bedeutet immer ein Rutsch- bzw. Verletzungsrisiko.



K.T.S-Kran mit Baggergerät

K.T.S. Production

Kontakt

Basanavicius 122 www.kts.nu
28214 UTENA al@kts.nu
Litauen Telefon: +46-19 58 50 01



Der hohe Bodenabstand des 3-Punkt-Adapters ermöglicht es Ihnen, über die Deichsel der folgenden Rückewagen zu fahren.

Alle Krantypen können mit oder ohne hydraulische Stützbeine geliefert werden.



Durch das K.T.S-typische Schwenkwerk kann der Kran um 370° geschwenkt werden. Gemeinsam mit dem K.T.S-Design für die Wagensteuerung des Rückewagens können so auch Stämme erreicht werden, die vor dem Traktor liegen. Ein unglaublicher Vorteil, wenn die Stämme schwer zugänglich sind!

Die Befestigung der Stützbeine am 3-Punkt-Adapter ist **überdurchschnittlich groß**, um den schwierigen Bedingungen in der Forstwirtschaft gerecht zu werden.

Beachten Sie hierfür den robusten 3-Punkt-Adapter und seine Befestigung am Rückewagen mit acht M20-Schrauben. Der Vorteil von Schrauben im Vergleich zu Bolzen besteht darin, dass sie sich nicht lösen.



K.T.S**Rückewagen, 13,0 t und 8,6-m-Kran**

K.T.S.-Rückewagen mit einer Nutzlast von 13,0 Tonnen und einem Kran mit 8,6 m Reichweite.

Der K.T.S.-Rückewagen wird in über 20 Länder exportiert. Selbstverständlich stellen wir den Rückewagen so aus, dass die Einhaltung der Gesetze und Vorschriften im jeweiligen Land gewährleistet ist.

Der K.T.S.-Kran mit 8,6 m Reichweite ist äußerst kraftvoll. Daher ist der K.T.S.-Rückewagen auch mit sehr kräftigen Stützbeinen ausgestattet. Große Räder erhöhen zudem die Stabilität bei nassem und matschigem Boden.

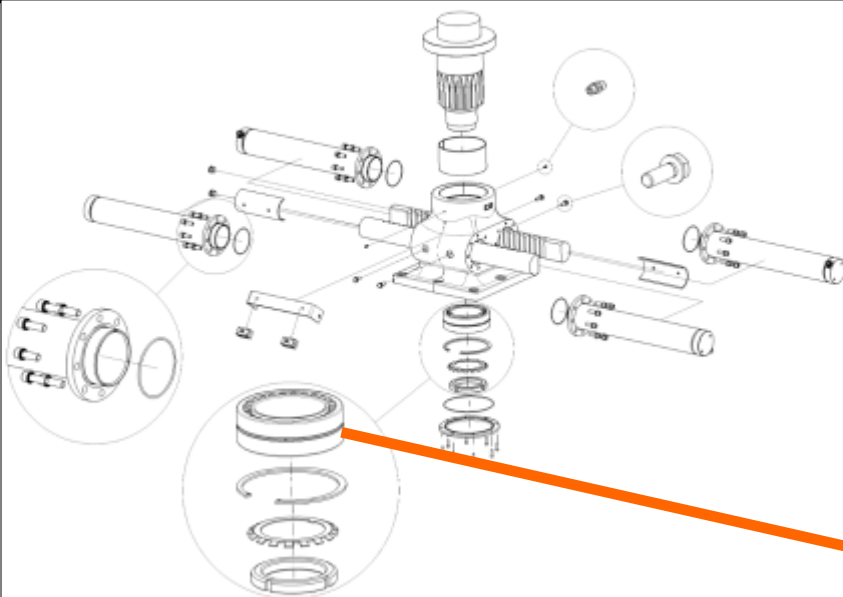
K.T.S. Production**Kontakt**

Basanavicius 122 www.kts.nu
28214 UTENA al@kts.nu
Litauen

Telefon: +46-19 58 50 01

Seite Elmia AgriT-Broschüre-2025
29.10.2025





Nach umfangreichen Kundenbefragungen, Marktforschungen, FEM-Berechnungen, Bruchfestigkeitsmessungen und umfangreichen Tests haben wir ein Schwenkwerk entwickelt, das den extrem hohen Belastungen standhält.

Wir freuen uns sehr, für den 8,6-m-Kran unser neu entwickeltes Drehwerk mit SKF-Tonnenlager vorstellen zu können, welches mit unglaublich hoher Präzision und Genauigkeit hergestellt wird.



SKF-Kegeltonnenlager, Sonderausführung

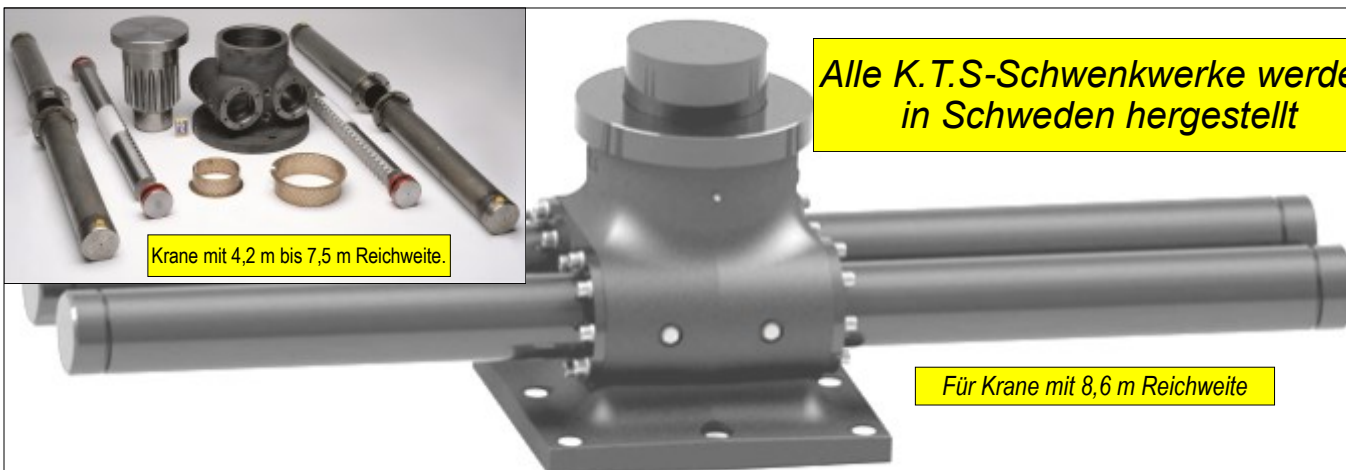
- ◆ Das SKF-Tonnenlager kann in allen Richtungen (X-Y-Z) schweren Belastungen standhalten und lässt sich wie ein Radlager am Auto einstellen.
- ◆ Geringe Reibung, lange Lebensdauer und erhöhte Verschleißfestigkeit.



**Alle K.T.S-Schwenkwerke werden
in Schweden hergestellt**



Krane mit 4,2 m bis 7,5 m Reichweite.

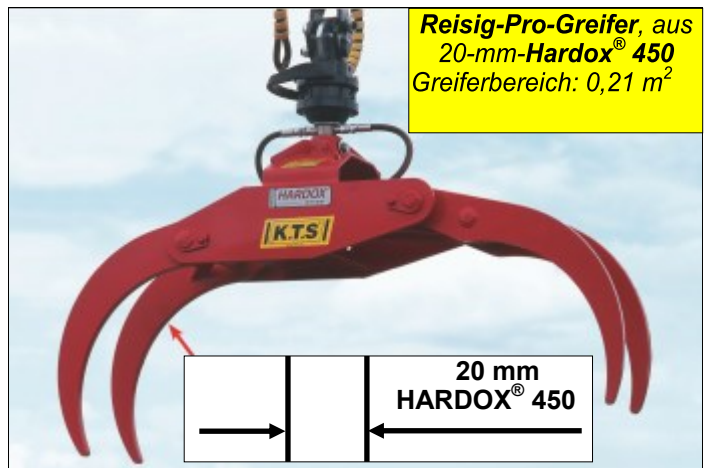


Für Krane mit 8,6 m Reichweite

Alle Kräfte wirken über das Schwenkwerk. Daher arbeitet das Schwenkwerk in einem Ölbad und ist bei 370° Drehung 290 mm hoch. Das Schwenkwerk in der linken oberen Ecke wird für kleinere Krane verwendet. Die K.T.S-Schwenkwerke werden in Schweden hergestellt und von K.T.S entwickelt

K.T.S***Greifer für professionelle Forstwirtschaft*****HARDOX[®]****K.T.S. LITHUANIA www.kts.eu**
ProLine**Pro-Greifer, Material: Hardox[®] 450**

Greiferbereich	0,12 m ²
Greiferbereich	0,22 m ²
Greiferbereich	0,25 m ²
Greiferbereich	0,30 m ²
Greiferbereich	0,35 m ²

**Baugreifer mit Halterung
für Bagger, Rotator und
Rotatorgelenk****K.T.S. LITHUANIA www.kts.eu**
ProLine**Reisig-Pro-Greifer, aus
20-mm-Hardox[®] 450
Greiferbereich: 0,21 m²****20 mm
HARDOX[®] 450****K.T.S*****Greifer für Rückewagen*****Standardgreifer** Greiferbereich: 0,19 m²
Material: Strenx[®] 700



Halterungen für 3-Punkt-Aufhängung am Traktor



In einigen Ländern ist es möglich, wie auf dem Bild gezeigt eine Bedienplattform aufzubauen.

Die Verbindung zwischen 3-Punkt-Adapter und Rückwagen ist ein besonders wichtiger Punkt im Hinblick auf das Tragen schwerer Lasten. Es ist wichtig, dass nach einigen Jahren in Verwendung kein Verschleiß auftritt. Unser 3-Punkt-Adapter ist deshalb durch acht M24-Bolzen paarweise sicher am Rückwagen befestigt. **Die Verwendung von Bolzen anstelle von Stiften schließt die allmähliche Entstehung von Verschleiß aus.**

Der 3-Punkt-Adapter ist eine verschweißte Kastenkonstruktion. Hierdurch ist eine gleichmäßige Verteilung der von dem Kran ausgehenden Kräfte auf die Stützbeine und das Gestell des Rückwagens sichergestellt. Die Lenkzylinder des Rückwagens sind **hervorragend gegen Beschädigungen geschützt**: Die Bodenplatte schützt die gesamte Unterseite der Zylinder. Das Risiko für Schäden ist somit gering, die Betriebskosten sind geringer.

Der Lenkzapfen ist unmittelbar vor dem Kran angebracht. Dies ermöglicht eine deutlich robustere Ausführung von:

- Zapfen
- Verbindung zwischen 3-Punkt-Adapter und Rückwagen
- Befestigungen der Stirnwand
- Da sich der Lenkzapfen in beide Richtungen um 40° schwenken lässt, ist die Manövrierfähigkeit **genauso gut** wie mit Zapfen, die weiter hinten platziert sind.



Kontakt

Basanavicius 122 www.kts.nu
28214 UTENA al@kts.nu
Litauen Telefon: +46-19 58 50 01

Seite Elmia AgriT-Broschüre-2025
29.10.2025





K.T.S.-Rückewagen mit einer Nutzlast von 8,5 Tonnen und einem Kran mit 6,4 m Reichweite.

Sämtliche K.T.S.-Krane sind oben am Ausleger mit Hubzylindern ausgestattet. Das bedeutet, dass die Zylinder besser vor Schäden durch Stammholz geschützt sind.
Dank des Komfortgelenks, einem zusätzlichen Gelenk zwischen dem ersten und zweiten Ausleger, ist der Bewegungsablauf hervorragend.



K.T.S.-Rückewagen mit einer Nutzlast von 8,5 Tonnen und einem Kran mit 6,7 m Reichweite.



Das Komfortgelenk ist ein zusätzlicher Gelenkmechanismus, der den Bewegungsspielraum erheblich erhöht, d. h., dass der Kran kann viel näher am Rückewagen arbeiten. K.T.S.-Kran einfacher zu bedienen.



K.T.S.-Rückewagen mit einer Nutzlast von 8,5 Tonnen und einem Kran mit 6,7 m Reichweite.

K.T.S. Production

Kontakt

Basanavicius 122 www.kts.nu
28214 UTENA al@kts.nu
Litauen Telefon: +46-19 58 50 01

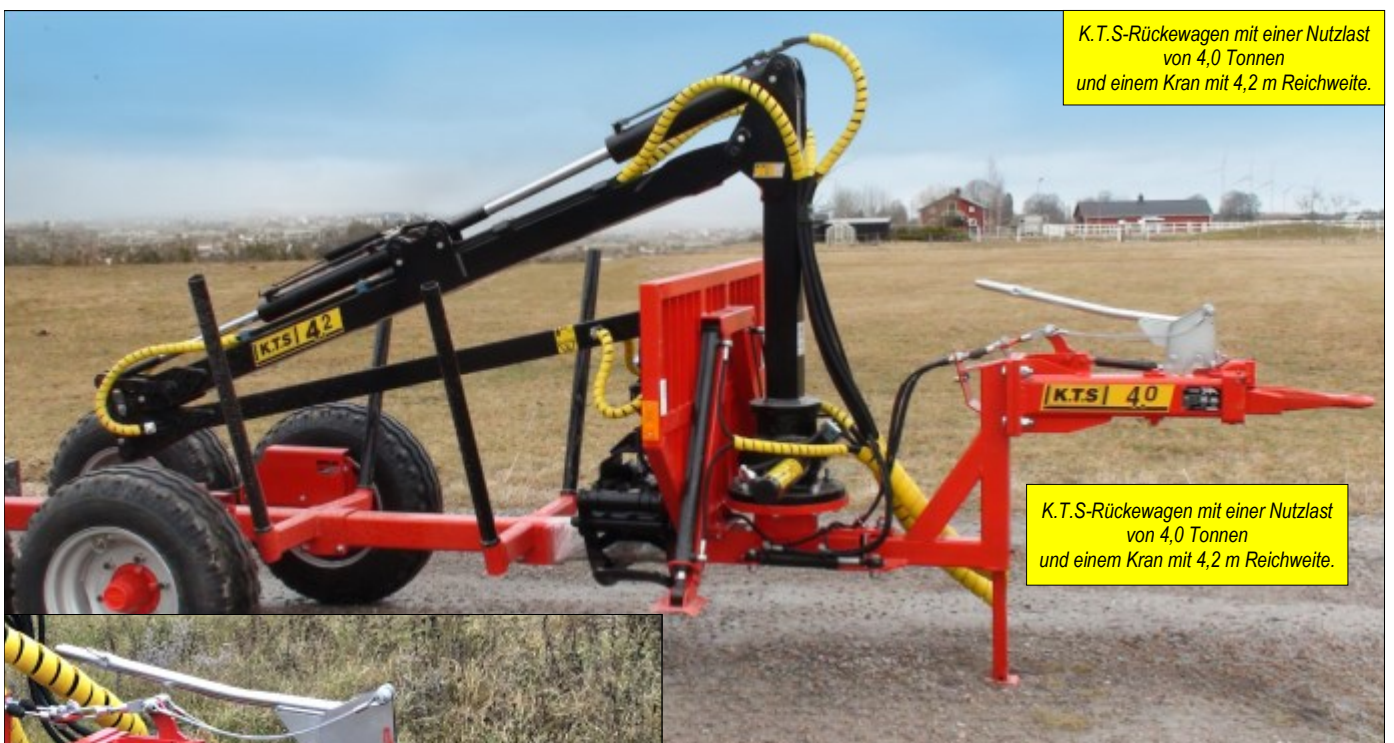
Seite Elmia AgriT-Broschüre-2
29.10.2025

Der K.T.S.-Kran bietet dank des Komfortgelenks, einem zusätzlichen Gelenk, wesentlich mehr Flexibilität.
Für Informationen darüber, welche Krane mit einem Komfortgelenk ausgestattet sind, siehe technische Daten.



K.T.S.-Rückewagen mit einer Nutzlast von 4,0 Tonnen und einem Kran mit 4,2 m Reichweite.

Mit einem 4-Tonnen-Rückewagen von K.T.S. können Sie sicher in Forstgebieten arbeiten. Die Stabilität von Rückewagen und Kranen wird mithilfe der Finite-Elemente-Methode (FEM) berechnet. Der Rückewagen wird leichter, wenn Materialien und Verstärkungen an geeigneten Stellen angebracht werden.



K.T.S.-Rückewagen mit einer Nutzlast von 4,0 Tonnen und einem Kran mit 4,2 m Reichweite.

K.T.S.-Rückewagen mit einer Nutzlast von 4,0 Tonnen und einem Kran mit 4,2 m Reichweite.



Dieser Rückewagen wurde mit einer Auflaufbremse für den deutschen Markt angepasst. Die Bremsen sind mechanisch, und auch sämtliche weiteren Elemente werden gemäß Zulassungsvorschriften hergestellt.

K.T.S. Production

Kontakt

Basanavicius 122 www.kts.nu
28214 UTENA al@kts.nu
Litauen Telefon: +46-19 58 50 01

Seite Elmia AgriT-Broschüre-2025
29.10.2025



K.T.S

Vorstellung von K.T.S

Das Unternehmen K.T.S Production vertreibt derzeit selbst entwickelte und produzierte Rückewagen in 22 europäischen Ländern.

Wir verfügen über eine eigene Produktionsstätte in Litauen, K.T.S Production, die unsere K.T.S-Rückewagen und -Krane herstellt. Bei der Auslieferung an unsere Kundschaft sind alle Rückewagen und Krane vollständig zusammengebaut.

Unsere Rückewagen sind mit Bauartgenehmigung ohne Einschränkung zugelassen und dürfen auf öffentlichen Straßen fahren.

5 % unseres Umsatzes investieren wir in die Produktentwicklung, wodurch es uns gelingt, jedes Jahr neue Produkte auf den Markt zu bringen. Alle Konstruktionen werden in Inventor 3D entworfen, um die verschiedenen Kundenanforderungen so einfach wie möglich zu erfüllen.



K.T.S-Rückewagen mit einer Nutzlast von 7,0 Tonnen und einem Kran mit 5,4 m Reichweite.

Obwohl der Rückewagen kleiner ist, ist die Qualität gleich hoch wie bei unseren anderen Rückewagen- und Kranmodellen. Leistungsfähiger, aber auch flexibler Zentralrahmen, Drehgestelle, Achsen und Räder, die hohen Belastungen über viele Jahre standhalten. Die Ausführung als Kletterdrehgestell sorgt für optimale Geländegängigkeit. Stabiles Schwenkwerk aus Gussstahl mit vier Schwenkzylindern, das perfekt auf die Hubkraft des Krans abgestimmt ist.

Der K.T.S-Kran und der K.T.S-Rückewagen sind so konstruiert, dass sie als **Einheit perfekt zusammenarbeiten**.

Daher können Sie bei Ihrer Investition in K.T.S-Rückewagen und -Krane **darauf vertrauen**, dass diese nicht nur ein oder zwei Jahre, sondern viele Jahre zuverlässig im Einsatz sind.

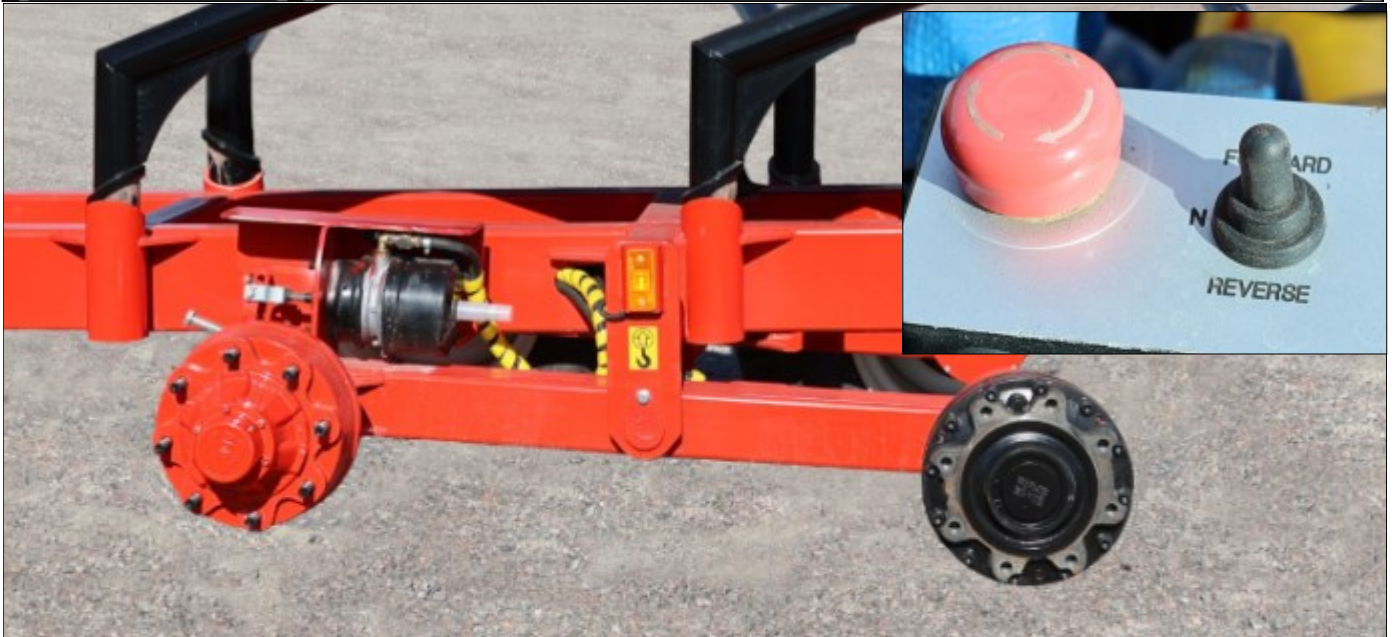


Der K.T.S-Rückewagen, 5,5 t, ist ein kleinerer einachsiger Rückewagen, der sich perfekt für kleinere Traktoren eignet.

Der Rückewagen verfügt über eine kleine Pritsche, beispielsweise zum Transport von Material.

K.T.S-Rückewagen mit einer Nutzlast von 5,5 Tonnen und einem Kran mit 4,2 m Reichweite.





Schauen Sie sich die Abbildung an.

Ein einfaches Design mit Radnabenmotorantrieb.

- Da keine ungeschützten Elemente vorhanden sind, **sinkt das Risiko von Bruchstellen.**
- Der Radnabenmotor ist vollständig im stabilen Rohrrahmen geschützt.
- Auch alle Schläuche sind gut geschützt.
- Antrieb Ein und Aus
- Vorwärts – Rückwärts

Wenn der Rückewagen mit einer zusätzlichen Pumpe an der Zapfwelle (PTO-Einheit) ausgerüstet wird, wird die Deichsel entsprechend angepasst, sodass ausreichend Platz für Pumpe und Getriebe entsteht.

Schneeketten auf einer oder beiden Achsen erhöhen die Sicherheit.

Der Rückewagen kann mit Druckluftbremsen an einer oder beiden Achsen ausgestattet werden.



Dies ist die beste Lösung, wenn eine zusätzliche Pumpe zum Einsatz kommen soll. Wird jedoch über eine Zapfwelle verbunden, verringert sich der mögliche Lenkeinschlag.



K.T.S.-Rückewagen mit einer Ladekapazität von 10,0 Tonnen und einem Kran mit 6,4 m Reichweite.

Die Verbindung zwischen 3-Punkt-Adapter und Rückewagen ist ein besonders wichtiger Punkt im Hinblick auf das Tragen schwerer Lasten. Es ist wichtig, dass nach einigen Jahren in Verwendung kein Verschleiß auftritt. Unser 3-Punkt-Adapter ist deshalb durch acht M20-Bolzen paarweise sicher am Rückewagen befestigt. **Der Vorteil von Schrauben im Vergleich zu Bolzen besteht darin, dass sie sich nicht lösen.**

Der 3-Punkt-Adapter ist eine verschweißte Kastenkonstruktion. Hierdurch ist eine gleichmäßige Verteilung der von dem Kran ausgehenden Kräfte auf die Stützbeine und das Gestell des Rückewagens sichergestellt.

K.T.S.-Rückewagen mit einer Ladekapazität von 10,0 Tonnen und einem Kran mit 6,7 m Reichweite.



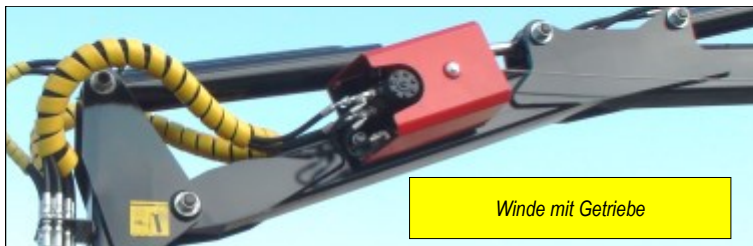
K.T.S. Production

Kontakt

Basanavicius 122 www.kts.nu
28214 UTENA al@kts.nu
Litauen Telefon: +46-19 58 50 01

Seite Elmia AgriT-Broschüre-2025
29.10.2025



K.T.S**K.T.S-Winde mit Getriebe, inklusive Fernsteuerung**

Winde mit Getriebe

K.T.S**K.T.S-Winde ohne Getriebe, inklusive Fernsteuerung**

Die K.T.S-Hydraulikwinde ist am Ausleger mit einer Lenkrolle montiert. Diese ist ebenfalls am Ausleger montiert. Diese Art von Winde hat keine Freilauffunktion, sodass der Hydraulikmotor für das Auf- und Abwickeln des Kabels verwendet werden muss.



Spezifikationen für K.T.S-Winde. Neues, kleineres Modell Die Winde gehört zur Sonderausstattung

Ausstattung	K.T.S-Winde/-Getriebe	Die Trommel der Winde ist direkt an der Hydraulikmotorachse montiert
Hydraulische Winde, einschließlich Steuerventil für Hebe, Brems- und Freigabestellung.	Ja/Standard	
Steuerventilstellung	An der linken Seite der Kransäule, neben den Schwenkzylindern.	
Hubkapazität mit 175-bar-Einzelkabel	1.400 kg	1.200 kg
Kabellänge	35 m	45 m
Kabeldurchmesser	6 mm, hochelastisches, mehradriges Kabel	
Gewicht	45 kg	25 kg



Unsere Krane können auch mit einer Hilfspumpe ausgerüstet werden. Dies empfiehlt sich insbesondere, wenn der Kran mit einem älteren Traktor mit geringerer Öl-Förderleistung oder mit verschiedenen Traktoren verwendet wird, um ein Vermischen unterschiedlicher Hydrauliköle zu vermeiden.

Mit einer separaten Pumpe kann der Kran zudem bei einer niedrigen Motordrehzahl des Traktors betrieben werden, was **Kraftstoff spart**.

Die Pumpe wird direkt auf die Zapfwelle (PTO) des Traktors montiert.

Der Hydrauliköltank ist sehr niedrig angebracht, um die Sicht nicht zu beeinträchtigen. Der Tank ist mit einem Ölschauglas ausgestattet, das eine einfache Ölstandkontrolle ermöglicht. Ein Rücklaufilter reinigt das Öl und schützt die Pumpe vor Verunreinigungen. Wenn eine Hilfspumpe verwendet wird, kann kein Kettensägefach montiert werden.



K.T.S.® Production

Kontakt

Basanavicius 122 www.kts.nu
28214 UTENA al@kts.nu
Litauen Telefon: +46-19 58 50 01

Dies ist die beste Lösung, wenn eine zusätzliche Pumpe zum Einsatz kommen soll. Wird jedoch über eine Zapfwelle verbunden, verringert sich der mögliche Lenkeinschlag.

Spezifikationen K.T.S Hydraulikkräne

Ausstattung	Kran4,2 m	Kran4,7 m	Kran5,4 m	Kran6,4 m XE	Kran5,3 m	Kran6,4 m	Kran6,7 m	Kran7,5 m	Kran8,6 m	Z-Kran6,1 m
Reichweite	4,2 m	4,7 m	5,4 m	6,4 m	5,3 m	6,4 m	6,7 m	7,5 m	8,6 m	6,1 m
Komfortgelenk zur Vereinfachung der Arbeit	Ja/ Zusatzausrüstung	Nein		Ja/Standard						
Hydraulikverlängerung	Nein			Ja/1,2 m	Nein	Ja/1,2 m		Ja/2,0 m	Ja/3,4 m	Ja/1,2 m
Greiferbereich des Standardgreifers	0,12 m2			0,19 m2					0,25 m2	0,19 m2
Hubkraft des Greifers bei maximaler Reichweite einschließlich Greifer und Rotator	150 kg	380 kg	420 kg	320 kg	610 kg	500 kg	500 kg	450 kg	630 kg	590 kg
Schwenkmoment	2,4 kNm (250 kpm)	5,4 kNm(550 kpm)			10,4 kNm(1.060 kpm)		13,0 kNm(1.326 kpm)		21,8 kNm (2.222 kpm)	13,0 kNm (1.326 kpm)
Gewicht, inkl. Greifer, Rotator und 3-Punkt-Adapter	240 kg	550 kg	610 kg	780 kg	810 kg	850 kg	1 015 kg	1 065 kg	1 720 kg	950 kg
Gewicht, 3-Punkt-Adapter	Nicht möglich	250 kg							310 kg	Nicht möglich

Spezifikationen K.T.S Rückewagen, alle Modelle

Ausstattung	Rückewagen4,0 t	Rückewagen5,5 t	Rückewagen7,0 t	Rückewagen8,5 t	Rückewagen10,0 t	Rückewagen11,0 t	Rückewagen10,6 t	Rückewagen13,0 t
Maximalbelastung	4,0 t	5,5 t	7,0 t	8,5 t	10,0 t	11,0 t	10,6 t	13,0 t
Rückewagentyp	Einzelrahmen - Zentralrahmen	Doppelrahmen	Einzelrahmen - Zentralrahmen				Doppelrahmen	
Standardkran	4,2 m	5,4 m		6,4 m		6,7 m	6,4 m	7,5 m
Installation eines Krans bis zu 8,6 m möglich	Nein					Ja		
Der Rückewagen ist zugelassen	Für Fahrten auf öffentlichen Straßen in allen europäischen Ländern zugelassen							
Effektive Ladefläche	0,67 m2	1,07 m2	1,43 m2	1,8 m2	2,35 m2		2,0 m2	2,8 m2
Gitter/Stirnwand	Ja/Standard							
Anzahl Rungen, Paare	3	2			3		4	
Weitere Auflagen/Rungen können angebracht werden	Ja	Nicht möglich	Ja					
Klappbare Stützbeine	Nicht möglich, Teleskop-Stützbeine sind Standard			Ja/Standard				
Rahmen aus Spezialstahl	100 x 100 x 6 mm	120 x 80 x 6 mm	140 x 140 x 8 mm	180 x 180 x 8 mm		180 x 180 x 10 mm	200 x 100 x 8 mm (2 Stk.)	
Empfohlene Traktormindestleistung bei Volllast	15 PS und darüber	30 PS und darüber	40 PS und darüber	65 PS und darüber	85 PS und darüber			110 PS und darüber
Gewicht, kompletter Rückewagen	800 kg	1.120 kg	1.260 kg	2.190 kg	2.330 kg	2.550 kg	2.330 kg	3.100 kg
Gewicht komplett, ohne Kran und 3-Punkt-Adapter	580 kg	640 kg	780 kg	1.360 kg	1.495 kg	1.555 kg	1.495 kg	2.040 kg

In unserem Bestreben, unsere Produkte kontinuierlich zu verbessern, behalten sich K.T.S Maskiner und der Hersteller das Recht vor, nach eigenem Ermessen ohne vorherige Benachrichtigung jederzeit Änderungen am Design und den Spezifikationen von Produkten vorzunehmen. Ein vollständiger oder teilweiser Nachdruck des Textes und der Abbildungen in dieser Broschüre ist untersagt, und zuwiderhandelnde Personen werden strafrechtlich verfolgt.



Kontakt

Basanavicius 122 www.kts.nu
 28214 UTENA al@kts.nu
 Litauen Telefon: +46-19 58 50 01

Seite Elmia AgriT-Broschüre-2025
 29.10.2025





Die Modelle mit 14 cm und 20 cm eignen sich für Kräne und kleine Baggergeräte auf Rückewagen. K.T.S. setzt ein spezielles Ventil ein, mit dem nur ein doppeltwirkender Hydraulikanschluss erforderlich ist.



- ◆ Das Messer ist im Greifer geschützt, wenn es nicht gerade zum Schneiden aktiviert ist.
- ◆ Ein fixiertes Messer ist deutlich besser geschützt im Inneren des Greifers als ein bewegliches Messer.

- ◆ Die Schneidkante des Messers und die Konstruktion des Greiferarms müssen so aufeinander abgestimmt sein, dass sie sehr dicht beieinanderliegen, damit Sträucher nicht weggebogen werden, wenn sie abgeschnitten werden sollen – das Messer „beißt“ sauber durch.
- ◆ Das Messer ist aus Hardox® 450 gefertigt, wodurch es flexibel und hart ist und lange Zeit scharf bleibt.
- ◆ Die Wartung des Messers ist durch Zerlegen und Schärfung einfach. Das Messer ist so befestigt, dass es wirklich fest sitzt und sich bei Benutzung nicht lockert. Das Messer befindet sich am unteren Ende des Greiferarms und ist so konzipiert, dass der Stumpf so kurz wie möglich abgeschnitten wird.



Warum lohnt sich der Kauf eines K.T.S-Rückewagens mit hydraulischem K.T.S-Kran?

- Der K.T.S Rückewagen, 13,0 Tonnen, mit 8,6-m-Kran, ist für Traktorgrößen von 90 PS bis ca. 200 PS ausgelegt.
- Alle Hydraulikzylinder sind auf den Kran montiert, und sämtliche Hydraulikschläuche sind gut geschützt. Hierdurch wird **das Risiko auf Schäden** und die daraus resultierenden kostspieligen Reparaturen vermieden.
- Alle Last tragenden Punkte an Rückewagen und Kran wurden natürlich unter Verwendung der FEM-Methode berechnet.
- Exzellente Zugänglichkeit – der Kran kann Holz vor dem Traktor, in der Nähe des Kopfteils oder der Stützbeine, erreichen.
- **Hohe**, in Spezialstahl gegossene Schwenkwerkkonstruktion für eine große **Tragfestigkeit** zum Heben schwerer Stämme und für anspruchsvolle Aufgaben bei langer Lebensdauer.
- Durch die Auswahl der Kranständerhöhe ist der K.T.S-Kran zur Befestigung an Traktoren, Fördergeräten und anderen Rückewagen auf dem Markt geeignet.
- Ausleger und Kran sind jeweils aus hochfestem Baustahl gefestigt, um eine hohe Stärke und durchgehende Qualität zu gewährleisten.
- Hohe Hubkapazität des Greifers, geeignet für schwere Baumstämme. Bitte beachten Sie, dass sich die **K.T.S Spezifikationen auf die Nutzlast des Greifers beziehen**, während viele andere Hersteller die Hubkapazität ohne Greifer oder Rotator angeben.
- Der Rotator ermöglicht eine volle Umdrehung.
- Der Greifer besteht für eine noch längere Lebensdauer aus schwedischem Stahl der Marken Hardox® oder Strenx.
- Alle Gelenke verfügen über geschmierte und austauschbare Buchsen oder Gelenklager.
- Wir von K.T.S profitieren von unserer langjährigen Erfahrung. Gegründet wurde K.T.S bereits im Jahr 2000 – **für Sie als Kundschaft eine zusätzliche Sicherheit.**
- Die Rückewagen, hydraulischen Krane und Anleitungen von K.T.S sind CE-zertifiziert und für den Straßenverkehr zugelassen.
- In Anbetracht dessen spricht alles für: **K.T.S-Hydraulikkräne** und -Rückewagen!



Die K.T.S-Rückewagen können mit Kranen verschiedenster Größen ausgestattet und so auf die unterschiedlichen Bedürfnisse und Konditionen angepasst werden. Ein 7,5-m-Kran kann auf einen 8,5-t-Rückewagen montiert werden. In diesem Fall wird der Rückewagen zusätzlich mit einem Zentralrahmen mit noch stabilerer Elementstärke ausgestattet. Bitte beachten Sie auch die Hubkapazität unserer Krane, aufgeführt in der Tabelle weiter hinten in dieser Broschüre! K.T.S Rückewagen ,11,0 t, und 7,5-m-Kran.

K.T.S. Production

Kontakt

Basanavicius 122 www.kts.nu
28214 UTENA al@kts.nu
Litauen Telefon: +46-19 58 50 01

Seite Elmia AgriT-Broschüre-2025
29.10.2025



Foto Arne Larsson



K.T.S.-Rückewagen mit einer Ladekapazität von 10,0 Tonnen und einem Kran mit 6,7 m Reichweite.

Die Krane von K.T.S sind nicht nur äußerst leistungsfähig, sondern bieten auch hervorragende Manövrierfähigkeiten! Bei der Arbeit mit schweren Stämmen sind Schwenkwerk, 3-Punkt-Adapter und Stützbeine extremen Belastungen ausgesetzt. Daher können Sie sich als Eigentümer eines K.T.S-Produkts darauf verlassen, dass Ihr Produkt für diese anspruchsvolle Arbeit perfekt geeignet ist.

10,6-t-Doppelrahmen-Rückewagen mit 6,4 m Kran



K.T.S.-Rückewagen mit einer Nutzlast von 11,0 Tonnen und einem Kran mit 7,5 m Reichweite.

Sämtliche Modelle der K.T.S-Rückewagen können der Kundschaft mit oder ohne Zulassung für Fahrten auf öffentlichen Straßen verkauft werden

K.T.S.® | Production

Kontakt

Basanavicius 122 www.kts.nu
28214 UTENA al@kts.nu
Litauen Telefon +370 389 62 249

Seite Elmia AgriT-Broschüre-2025
29.10.2025



Foto Arne Larsson